

# FICHE D'ANALYSE – ANALYSIS SHEET

## Huile essentielle – Essential oil

Nom botanique – botanical name : ***Gaultheria procumbens***  
Nom commun – french name: GAULTHÉRIE COUCHÉE  
Numéro du lot – lot number: **GPL109**  
Origine - origin : --- - CHINE  
Partie de la plante – part of the plant : FEUILLE  
Date de distillation – distillation date : 06/2013  
Date de péremption – out of date : 08/2018

### Caractéristiques d'analyse – analysis characteristics :

CPG - SM HEWLETT PACKARD / CPG-FID  
Colonne : HP INNOWAX 60-0.5-0.25  
Programmation de température : 6 mn à 50°C -2°C/mn→250°C-10mn à 250°C  
Gaz vecteur He : 22 psis

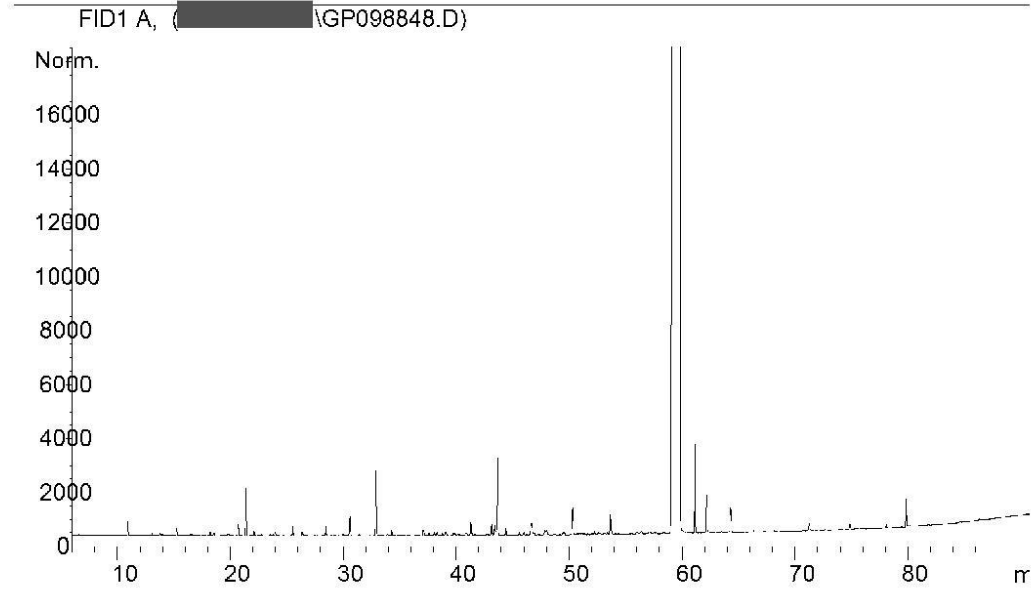
### Caractéristiques physiques – physical characteristics

Aspect – physical state	Liquide limpide
Couleur - colour	Jaune d'or très clair
Odeur - odour	Caractéristique du salicylate de méthyle
Densité à 20°C - density	1,183
Densité à 15°C - density	1,187
Indice de réfraction à 20°C - refractive index	1,536 2
Pouvoir rotatoire à 20°C - optical rotation	- 0,5 °
Miscibilité à l'éthanol à 80% - miscibility	2,0 volumes d'alcool / 1 volume d'HE
Point d'éclair : SETAFLASH - flashpoint	94,4 °C

### Analyses pesticides – pesticide analysis :

<b>Pesticides Organochlorés : Dosage par GC MS détecteur XSD (méthode multirésidus interne validée selon la norme NF V03-110)</b> Liste des pesticides recherchés (Pharmacopée Européenne): Alachlor, Aldrine, Bromophos Ethyl, Bromophos Methyl, Chlordane, Chlorfenvinphos, Chlorpyrifos, Chlorpyrifos Methyl, Chlorthal Dimethyl, Cyfluthrine, Cyhalothrine lambda, Cyperméthrine, Dichlofluanide, Dichlorvos, Dicofol (Kelthane), Dieldrine, Endosulfan, Endosulfan sulfate, Endrine, Fenchlorphos (Ronnel), Fenchlorphos-oxon, Fenvalerate, Fluvalinate, Heptachlor, Heptachlor epoxide, Hexachlorobenzène, Hexachlorocyclohexane $\alpha$ , Hexachlorocyclohexane $\beta$ , Hexachlorocyclohexane $\delta$ , Hexachlorocyclohexane $\epsilon$ , Lindane, Methoxychlore, Mirex, Naled, o,p'-DDD, o,p'-DDE, o,p'-DDT, Oxylchlordane, p,p'-DDD, p,p'-DDE, p,p'-DDT, Pentachloroaniline, Pentachloroanisole, Permethrine, Phosalone, Procymidone, Profenophos, Prothiofos, Quintozene, S421, Tecnazene, Tetradifon, Vinclozoline	<b>Résultats</b>  < LMR*  * Limite Maximale de Résidus autorisée
<b>Pesticides Organophosphorés : Dosage par GC MS détecteur FPD (méthode multirésidus interne validée selon la norme NF V03-110)</b> Liste des pesticides recherchés (Pharmacopée Européenne): Acephate, Azinphos Ethyl, Azinphos Méthyl, Bromophos Ethyl, Bromophos Méthyl, Chlorfenvinphos, Chlorpyrifos, Chlorpyrifos Methyl, Diazinon, Dichlorvos, Diméthoate, Ethion, Etrimphos, Fenchlorphos (Ronnel), Fenchlorphos-oxon, Fenitrothion, Fensulfothion (Dasanit), Fensulfothion-oxon, Fensulfothion-oxon-sulfone, Fensulfothion-sulfone, Fenthion, Fenthion-oxon, Fenthion-oxon-sulfone, Fenthion-oxon-sulfoxyde, Fenthion-sulfone, Fenthion-sulfoxyde, Fonofos, Malafoxon, Malathion, Mecarbam, Methacrifos, Methamidophos (Monitor), Methidathion, Monocrotophos, Naled, Ométhoate, Paraoxon, Paraoxon Méthyl, Parathion Ethyl, Parathion Methyl, Phosalone, Phosmet, Pirimiphos Ethyl, Pirimiphos Méthyl, Profenophos, Prothiofos, Quinalphos.	<b>Résultats</b>  < LMR*  * Limite Maximale de Résidus autorisée

# Profil CHROMATOGRAPHIQUE




## Tableau de résultats : GAULTHERIA PROCUMBENS

GPL109

Pics	Temps de rétention	Constituants	%
1	10,9	$\alpha$ -PINENE	0,01
2	15,2	$\beta$ -PINENE	0,01
3	18,2	$\beta$ -MYRCENE	0,01
4	20,7	LIMONENE	0,01
5	21,4	1,8-CINEOLE	0,05
6	22,1	2-HEXENAL	0,01
7	23,0	Trans- $\beta$ -OCIMENE	0,01
8	25,6	p-CYMENE	0,01
9	26,5	TERPINOLENE	0,01
10	28,5	ACETATE DE cis-3-HEXENYLE	0,01
11	30,0	6-METHYL-5-HEPTEN-2-ONE	0,01
12	30,6	1-HEXANOL	0,02
13	32,9	3-HEXEN-1-OL	0,07
14	34,3	2-HEXEN-1-OL	0,01
15	39,9	CITRONELLAL	0,01
16	41,3	DECANAL	0,02
17	43,2	BENZALDEHYDE	0,01
18	43,4	$\alpha$ -GURJUNENE	0,01
19	43,7	LINALOL	0,08
20	46,5	$\epsilon$ -CADINENE	0,01
21	46,7	2,4-PENTANEDIONE	0,02
22	47,9	TERPINENE-4-OL	0,01
23	48,1	$\beta$ -CARYOPHYLLENE	0,01
24	49,5	BENZOATE DE METHYLE	0,01
25	50,3	ELSHOLTZIA CETONE Mw= 166	0,03
26	53,1	NERAL	0,01
27	53,7	$\alpha$ -TERPINEOL	0,03
28	56,4	SESQUITERPENE	0,01
29	59,8	<b>SALICYLATE DE METHYLE</b>	<b>99,24</b>
30	61,2	SALICYLATE D'ETHYLE	0,10
31	62,2	GERANIOL	0,04
32	64,3	ALCOOL BENZYLIQUE	0,04
33	71,3	OXYDE DE CARYOPHYLLENE	0,01
34	74,9	$\alpha$ -ANISATE DE METHYLE	0,01
35	79,9	EUGENOL	0,03
		<b>TOTAL</b>	<b>99,99</b>

Date de l'analyse – date of the analysis : Août 2013,

  
 C. Schulze  
 Contrôle qualité