

# FICHE D'ANALYSE – ANALYSIS SHEET

## Huile essentielle – Essential oil

Nom botanique – botanical name: ***Foeniculum vulgare Organic***  
 Nom commun – french name: FENOUIL BIOLOGIQUE  
 Numéro du lot – lot number: **OF10200**  
 Origine - origin: ---- ██████████ - EGYPTE  
 Partie de la plante – part of the plant : PARTIE AÉRIENNE- SEMENCES  
 Date de distillation – distillation date : 08/2012  
 Date de péremption – out of date : 05/2018

**Caractéristiques d'analyse – analysis characteristics:**

CPG - SM HEWLETT PACKARD / CPG-FID  
 Colonne : HP INNOWAX 60-0.5-0.25  
 Programmation de température : 6 mn à 50 °C → 2 °C/mn → 250 °C-10mn à 250 °C  
 Gaz vecteur Hé : 23 psis

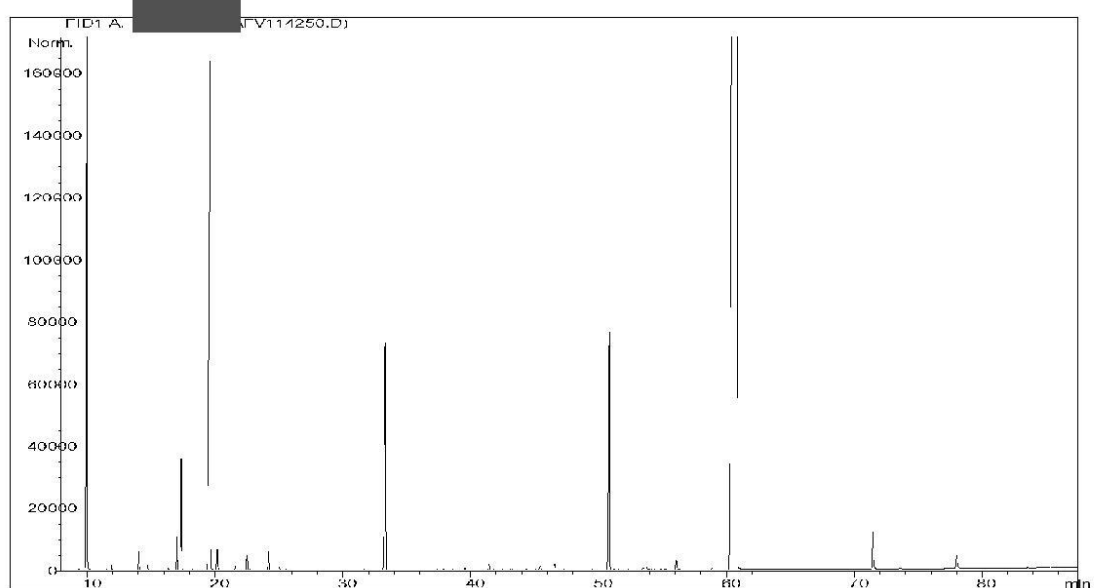
**Caractéristiques physiques – physical characteristics :**

Aspect – physical state	Liquide limpide
Couleur - colour	Jaune pâle
Odeur - odour	Anisée, caractéristique
Densité à 20°C - density	0,973
Densité à 15°C - density	0,976
Indice de réfraction à 20°C - refractive index	1,548 1
Pouvoir rotatoire à 20°C - optical rotation	- 0,5 °
Miscibilité à l'éthanol à 85 % - miscibility	5 volumes d'alcool / 1 volume d'HE
Point d'éclair : SETAFLASH - flashpoint	71,9 °C

**Analyses pesticides – pesticide analysis :**

<p><b>Pesticides Organochlorés : Dosage par GC MS détecteur XSD (méthode multirésidus interne validée selon la norme NF V03-110)</b>  <b>Liste des pesticides recherchés (Pharmacopée Européenne):</b> Alachlor, Aldrine, Bromophos Ethyl, Bromophos Methyl, Chlordane, Chlorfenvinphos, Chlorpyrifos, Chlorpyrifos Methyl, Chlorthal Dimethyl, Cyfluthrine, Cyhalothrine lambda, Cypermethrine, Dichlofluamide, Dichlorvos, Dicofol (Kelthane), Dieldrine, Endosulfan, Endosulfan sulfate, Endrine, Fenchlorphos (Ronnel), Fenchlorphos-oxon, Fenvalerate, Fluvalinate, Heptachlor, Heptachlor epoxide, Hexachlorobenzene, Hexachlorocyclohexane α, Hexachlorocyclohexane β, Hexachlorocyclohexane δ, Hexachlorocyclohexane ε, Lindane, Methoxychlore, Mirex, Naled, o,p'-DDD, o,p'-DDE, o,p'-DDT, Oxychlordane, p,p'-DDD, p,p'-DDE, p,p'-DDT, Pentachloroaniline, Pentachloroanisole, Permethrine, Phosalone, Procymidone, Profenophos, Prothiofos, Quintozene, S421, Tecnazene, Tetradifon, Vinclozoline</p>	<p><b>Résultats</b></p> <p>&lt; LMR*</p> <p>* Limite Maximale de Résidus autorisée</p>
<p><b>Pesticides Organophosphorés : Dosage par GC MS détecteur FPD (méthode multirésidus interne validée selon la norme NF V03-110)</b>  <b>Liste des pesticides recherchés (Pharmacopée Européenne):</b> Acephate, Azinphos Ethyl, Azinphos Méthyl, Bromophos Ethyl, Bromophos Methyl, Chlorfenvinphos, Chlorpyrifos, Chlorpyrifos Methyl, Diazinon, Dichlorvos, Dimethoate, Ethion, Etriphos, Fenchlorphos (Ronnel), Fenchlorphos-oxon, Fenitrothion, Fensulfothion (Dasanit), Fensulfothion-oxon, Fensulfothion-oxon-sulfone, Fensulfothion-sulfone, Fenthion, Fenthion-oxon, Fenthion-oxon-sulfone, Fenthion-oxon-sulfoxyde, Fenthion-sulfone, Fenthion-sulfoxyde, Fonofos, Malafoxon, Malathion, Mecarbam, Methacrifos, Methamidophos (Monitor), Methidathion, Monocrotophos, Naled, Omethoate, Paraoxon, Paraoxon Méthyl, Parathion Ethyl, Parathion Methyl, Phosalone, Phosmet, Pirimiphos Ethyl, Pirimiphos Méthyl, Profenophos, Prothiofos, Quinalphos.</p>	<p><b>Résultats</b></p> <p>&lt; LMR*</p> <p>* Limite Maximale de Résidus autorisée</p>

# Profil CHROMATOGRAPHIQUE




# Tableau de résultats : FENOUIL DOUX SIRIUS

LOT N° OF10200

Pics	Temps de rétention	Constituants	%
1	10,1	TRICYCLENE	0,05
2	10,7	<b>α-PINENE</b>	<b>2,37</b>
3	10,8	α-THUYENE	0,17
4	12,8	CAMPHENE	0,29
5	15,0	β-PINENE	1,50
6	15,6	SABINENE	0,02
7	18,0	β-MYRCENE	0,69
8	18,3	α-PHELLANDRENE	1,63
9	18,6	ψ-LIMONENE	0,07
10	19,2	α-TERPINENE	0,06
11	20,5	<b>LIMONENE</b>	<b>3,42</b>
12	21,1	β-PHELLANDRENE	0,03
13	22,5	Cis-β-OCIMENE	0,03
14	23,5	γ-TERPINENE	0,19
15	23,6	Trans-β-OCIMENE	0,06
16	25,3	p-CYMENE	0,08
17	26,2	TERPINOLENE	0,02
18	32,7	EPOXYDE TERPENIQUE	0,07
19	34,2	FENCHONE	0,02
20	42,5	CAMPHRE	0,31
21	46,0	FENCHOL	0,04
22	46,7	β-ELEMENE	0,06
23	47,8	β-CARYOPHYLLENE	0,06
24	50,9	ALCOOL TERPENIQUE	0,01
25	51,9	<b>ESTRAGOLE</b>	<b>2,18</b>
26	52,1	α-HUMULENE	0,03
27	54,6	GERMACRENE D	0,03
28	56,1	CARVONE	0,02
29	57,2	Cis-ANETHOLE	0,14
30	59,1	ALCOOL TERPENIQUE	0,01
31	60,3	EPOXYDE TERPENIQUE	0,03
32	61,8	<b>Trans-ANETHOLE</b>	<b>85,18</b>
33	72,6	ANISALDEHYDE	1,01
34	79,1	ANICETONE	0,02
35	79,7	THYMOL	0,08
36	84,7	COMPOSÉ AROMATIQUE	0,01
		<b>TOTAL</b>	<b>99,99</b>

Date de l'analyse – date of the analysis : Mai 2013,

  
C. Schulze  
Contrôle qualité