

# FICHE D'ANALYSE – ANALYSIS SHEET

## Huile essentielle – Essential oil

Nom botanique – botanical name : **Rosmarinus officinalis CT2 Organic**  
Nom commun – french name: ROMARIN à 1,8-CINEOLE BIOLOGIQUE  
Numéro du lot- lot number : **OF10202**  
Origine - origin: ---- - MAROC  
Partie de la plante – part of the plant : SOMMITÉ FLEURIE  
Date de distillation – distillation date : 06/2010  
Date de péremption – out of date : 10/2015

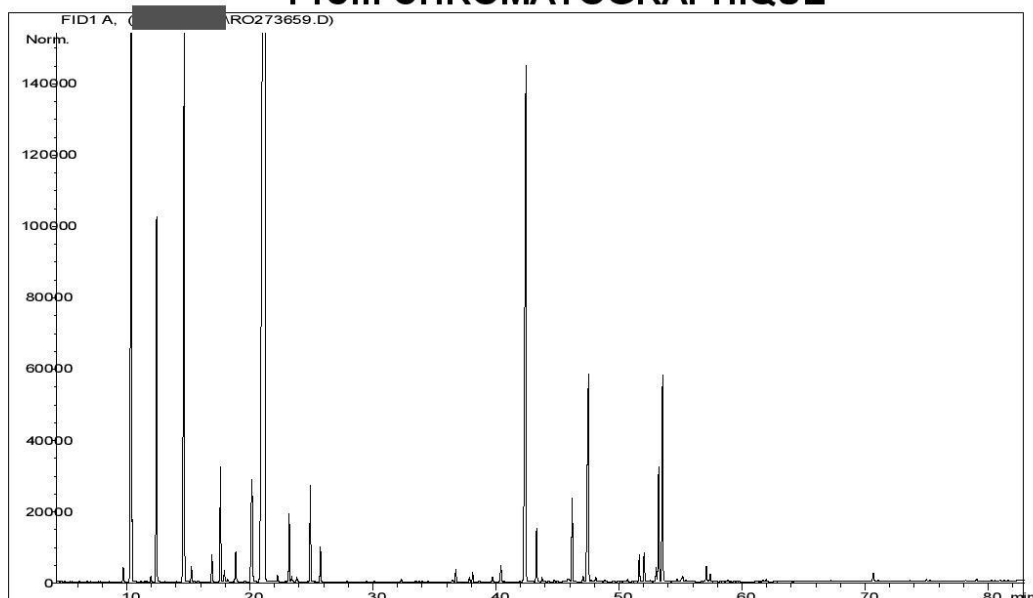
### Caractéristiques d'analyse – analysis characteristics:

CPG - SM HEWLETT PACKARD / CPG-FID  
Colonne : HP INNOWAX 60-0.5-0.25  
Programmation de température : 6 mn à 50°C -2°C/mn→250°C-10mn à 250°C  
Gaz vecteur He : 22 psis

### Caractéristiques physiques – physical characteristics:

Aspect – physical state	Liquide limpide
Couleur - colour	Jaune pâle
Odeur - odour	Caractéristique, cinéolée et camphrée
Densité à 20°C - density	0,914
Densité à 15 °C - density	0,918
Indice de réfraction à 20°C - refractive index	1,467 2
Pouvoir rotatoire à 20°C - optical rotation	+ 1,5 °
Miscibilité à l'éthanol à 80% - miscibility	1 volume d'alcool / 1 vol. d'H.E
Point d'éclair : SETAFLASH - flashpoint	46,5 °C

## Profil CHROMATOGRAPHIQUE




**Tableau de résultats 1 : ROSMARINUS OFF. CINEOLE**  
OF10202

Pics	Temps de rétention	Constituants	%
1	5,0	ACETONE	0,01
2	9,7	TRICYCLENE	0,16
3	10,4	<b>α-PINENE</b>	<b>10,76</b>
4	10,5	α-THUYENE	0,36
5	12,0	α-FENCHENE	0,06
6	12,4	<b>CAMPHENE</b>	<b>4,42</b>
7	14,7	<b>β-PINENE</b>	<b>8,78</b>
8	15,3	SABINENE	0,17
9	15,5	PINADIENE	0,02
10	16,9	Δ3-CARENE	0,33
11	17,6	β-MYRCENE	1,37
12	17,9	α-PHELLANDRENE	0,14
13	18,2	ψ-LIMONENE	0,03
14	18,9	α-TERPINENE	0,40
15	19,6	2,3-DEHYDRO-1,8-CINEOLE	0,01
16	20,2	<b>LIMONENE</b>	<b>2,24</b>
17	21,2	<b>1-8- CINEOLE</b>	<b>44,38</b>
18	22,2	Cis-β-OCIMENE	0,08
19	23,2	γ-TERPINENE	0,81
20	23,4	Trans-β-OCIMENE	0,07
21	23,8	3-OCTANONE	0,05
22	24,9	p-CYMENE	1,17
23	25,7	TERPINOLENE	0,42
24	32,3	3-HEXEN-1-OL	0,04
25	36,5	α,p-DIMETHYLSTYRENE	0,03
26	36,7	1-OCTENE-3-OL	0,16
27	37,8	α-CUBEBENE	0,06
28	38,1	Trans-THUYANOL	0,12
29	39,7	YLANGENE	0,06
30	40,4	α-CAMPHOLENE ALDEHYDE + α-COPAENE	0,25
31	42,4	<b>CAMPHRE</b>	<b>10,07</b>
32	43,3	LINALOL	0,66
33	43,7	cis-THUYANOL	0,06
34	43,9	Cis-2-PINANOL	0,02
35	44,7	Trans-p-MENTH-2-EN-1-OL	0,03
36	45,9	ε-CADINENE	0,04
37	46,0	FENCHOL	0,04
38	46,2	ACETATE DE BORNYLE	1,15
39	47,1	HYDRATE DE CAMPHENE + β-CUBEBENE	0,08
40	47,4	TERPINENE-4-OL	1,23
41	47,5	<b>β-CARYOPHYLLENE</b>	<b>3,09</b>
42	47,7	SESQUITERPENE	0,04
43	48,1	AROMADENDRENE	0,07
44	48,4	SESQUITERPENE	0,01
45	48,8	Cis-p-MENTH-2-EN-1-OL	0,02

Tableau de résultats 2 : ROSMARINUS OFF. CINEOLE  
OF10202

Pics	Temps de rétention	Constituants	%
46	49,6	SESQUITERPENE	0,02
47	50,1	SESQUITERPENE	0,01
48	50,7	Trans-PINOCARVEOL	0,05
49	51,1	E- $\beta$ -FARNESENE	0,01
50	51,3	ZONARENE	0,02
51	51,6	$\delta$ -TERPINEOL	0,34
52	52,0	$\alpha$ -HUMULENE	0,42
53	52,6	NERAL	0,02
54	53,0	$\gamma$ -MUUROLENE	0,19
55	53,2	$\alpha$ -TERPINEOL	1,45
56	53,5	<b>BORNEOL</b>	<b>2,90</b>
57	54,4	SESQUITERPENE	0,01
58	54,7	GERMACRENE D	0,04
59	55,1	$\beta$ -BISABOLENE	0,05
60	55,2	$\alpha$ -MUUROLENE + $\beta$ -SELINENE	0,08
61	55,4	$\alpha$ -SELINENE	0,03
62	56,1	Trans-PIPERITOL	0,01
63	57,1	$\delta$ -CADINENE	0,23
64	57,4	$\gamma$ -CADINENE	0,11
65	57,8	SESQUITERPENE	0,02
66	58,9	CADINA-1,4-DIENE	0,02
67	59,0	MYRTENOL	0,02
68	59,3	$\alpha$ -AMORPHENE	0,01
69	61,7	GERANIOL	0,01
70	61,8	CALAMENENE	0,02
71	62,0	p-CYMENE-8-OL	0,03
72	66,6	CALACORENE	0,01
73	67,2	EPOXYDE SESQUITERPENIQUE	0,02
74	70,7	OXYDE DE CARYOPHYLLENE	0,14
75	71,1	METHYLEUGENOL	0,02
76	73,7	EPOXY-6,7-HUMULENE	0,01
77	75,0	SESQUITERPENOL	0,03
78	79,1	COMPOSÉ POLYOXYGÉNÉ + EUGENOL	0,03
		<b>TOTAL</b>	<b>99,95</b>

Date de l'analyse – date of the analysis : Septembre 2010,

  
 C. Schulze  
 Contrôle qualité