

FICHE D'ANALYSE – ANALYSIS SHEET

Essence

Nom botanique – botanical name: **Citrus reticulata Organic**
Nom commun – frenchname : MANDARINE BIOLOGIQUE
Numéro du lot – lot number : **OF10282**
Origine - origin: ---- - BRESIL
Partie de la plante – part of the plant: ZESTE
Date de distillation – distillation date : 06/2012
Date de péremption – out of date : 11/2016

Caractéristiques d'analyse – analyse characteristics :

CPG - SM HEWLETT PACKARD / CPG-FID
Colonne : HP INNOWAX 60-0.5-0.25
Programmation de température : 6 mn à 50°C -2°C/mn→250°C-10mn à 250°C
Gaz vecteur He : 22 psis

Caractéristiques physiques – physical characteristics:

Aspect – physical state	Liquide limpide
Couleur - colour	Vert - brun
Odeur - odour	Caractéristique du péricarpe du fruit
Densité à 20°C - density	0,852
Densité à 15°C - density	0,856
Indice de réfraction à 20°C - refractive index	1,474 6
Pouvoir rotatoire à 20°C - optical rotation	+ 80 ° (dilution au 1/20 ^{ème})
Miscibilité à l'éthanol à 90% - miscibility	6 volumes d'alcool / 1 volume d'HE (gouttes en suspension)
Point d'éclair : SETAFLASH - flashpoint	51,1 °C

Analyses pesticides – pesticide analysis :

Pesticides Organochlorés : Dosage par GC MS détecteur XSD (méthode multirésidus interne validée selon la norme NF V03-110) Liste des pesticides recherchés (Pharmacopée Européenne): Alachlor, Aldrine, BromophosEthyl, BromophosMethyl, Chlordane, Chlorfenvinphos, Chlorpyrifos, ChlorpyrifosMethyl, ChlorthalDimethyl, Cyfluthrine, Cyhalothrine lambda, Cypermethrine, Dichlofluanide, Dichlorvos, Dicofof (Kelthane), Dieldrine, Endosulfan, Endosulfan sulfate, Endrine, Fenchlorphos (Ronnel), Fenchlorphos-oxon, Fenvalerate, Fluvalinate, Heptachlor, Heptachlorepoxyde, Hexachlorobenzene, Hexachlorocyclohexane α , Hexachlorocyclohexane β , Hexachlorocyclohexane δ , Hexachlorocyclohexane ϵ , Lindane, Methoxychlore, Mirex, Naled, o,p'-DDD, o,p'-DDE, o,p'-DDT, Oxylchlordane, p,p'-DDD, p,p'-DDE, p,p'-DDT, Pentachloroaniline, Pentachloroanisole, Permethrine, Phosalone, Procymidone, Profenophos, Prothiofos, Quintozene, S421, Tecnazene, Tetradifon, Vinclozoline	Résultats < LMR* * Limite Maximale de Résidus autorisée
Pesticides Organophosphorés: Dosage par GC MS détecteur FPD (méthode multirésidus interne validée selon la norme NF V03-110) Liste des pesticides recherchés(Pharmacopée Européenne): Acephate, AzinphosEthyl, Azinphos Méthyl, BromophosEthyl, Bromophos Méthyl, Chlorfenvinphos, Chlorpyrifos, ChlorpyrifosMethyl, Diazinon, Dichlorvos, Dimethoate, Ethion, Etriphos, Fenchlorphos (Ronnel), Fenchlorphos-oxon, Fenitrothion, Fensulfothion (Dasanit), Fensulfothion-oxon, Fensulfothion-oxon-sulfone, Fensulfothion-sulfone, Fenthion, Fenthion-oxon, Fenthion-oxon-sulfone, Fenthion-oxon-sulfoxyde, Fenthion-sulfone, Fenthion-sulfoxyde, Fonofos, Malaixon, Malathion, Mecarbam, Methacrifos, Methamidophos (Monitor), Methidathion, Monocrotophos, Naled, Omethoate, Paraoxon, Paraoxon Méthyl, ParathionEthyl, ParathionMéthyl, Phosalone, Phosmet, PirimiphosEthyl, Pirimiphos Méthyl, Profenophos, Prothiofos, Quinalphos.	Résultats < LMR* * Limite Maximale de Résidus autorisée

Profil CHROMATOGRAPHIQUE

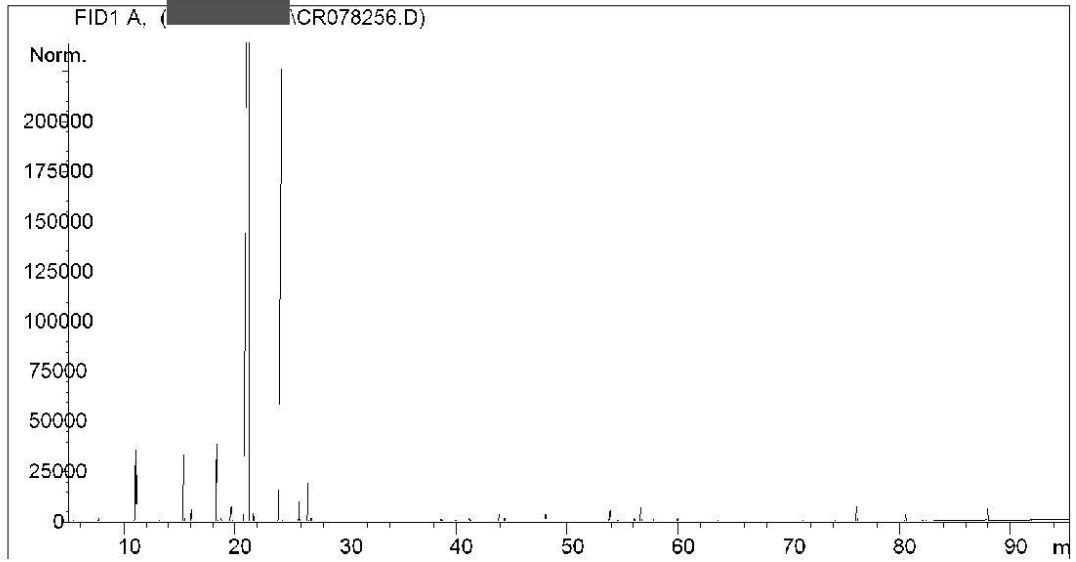


Tableau de résultats 1 : CITRUS RETICULATA BIO

OF10282


Pics	Temps de rétention	Constituants	%
1	5,4	ACETONE	0,01
2	7,7	ETHANOL	0,04
3	11,0	α -PINENE	2,12
4	11,1	α -THUYENE	0,79
5	13,2	CAMPHENE	0,02
6	15,4	β -PINENE	1,52
7	16,1	SABINENE	0,26
8	18,4	β -MYRCENE	1,83
9	18,7	α -PHELLANDRENE	0,07
10	19,7	α -TERPINENE	0,41
11	21,3	LIMONENE	70,74
12	21,7	β -PHELLANDRENE	0,23
13	24,2	γ-TERPINENE	18,31
14	25,8	p-CYMENE	0,43
15	26,6	TERPINOLENE	0,85
16	26,9	OCTANAL	0,08
17	34,1	NONANAL	0,02
18	37,3	Cis-OXYDE DE LINALOL	0,01
19	37,9	Cis-1,2-EPOXYDE DE LIMONENE	0,01
20	38,6	Trans-THUYANOL	0,04
21	38,7	Trans-1,2-EPOXYDE DE LIMONENE	0,01
22	39,3	δ -ELEMENE	0,01
23	39,9	CITRONELLAL	0,02
24	40,9	α -COPAENE	0,01
25	41,2	DECANAL	0,08
26	43,9	LINALOL	0,13
27	44,1	β 1-CUBEBENE	0,02
28	44,3	Cis-THUYANOL	0,09
29	44,8	1-OCTANOL	0,01
30	47,8	β -CUBEBENE	0,01
31	48,0	TERPINENE-4-OL	0,04
32	48,1	β -CARYOPHYLLENE	0,14
33	49,5	Cis-p-MENTHA-2,8-DIEN-1-OL	0,01
34	51,2	1-NONANOL	0,01
35	51,6	E- β -FARNESENE	0,01
36	51,8	ACETATE DE CITRONELLYLE	0,01
37	52,2	Trans-p-MENTHA-2,8-DIEN-1-OL	0,01
38	52,7	α -HUMULENE	0,01
39	53,2	NERAL	0,01
40	53,9	α -TERPINEOL	0,25
41	54,6	DODECANAL	0,02
42	55,1	GERMACRENE D	0,01
43	56,1	GERANIAL + α -SELINENE	0,08
44	56,7	BICYCLOGERMACRENE + α -FARNESENE	0,21
45	57,7	CITRONELLOL	0,01

Tableau de résultats 2 : CITRUS RETICULATA BIO

OF10282

Pics	Temps de rétention	Constituants	%
46	57,8	δ -CADINENE	0,03
47	59,9	NEROL	0,01
48	60,0	PERILLALDEHYDE	0,06
49	62,5	GERMACRENE B	0,01
50	63,6	ACETATE DE PERILLYLE	0,01
51	71,3	COMPOSÉ OXYGÈNE	0,01
52	74,3	SESQUITERPENOL	0,01
53	76,2	N-METHYL ANTHRANILATE DE METHYLE	0,38
54	80,6	THYMOL	0,13
55	88,0	α -SINENSAL	0,33
		TOTAL	99,99

Date de l'analyse – date of the analysis : Novembre 2013,


C. Schulze
Contrôle qualité