

FICHE D'ANALYSE – ANALYSIS SHEET

Essence

Nom botanique – botanical name: **Citrus reticulata Organic**
Nom commun – frenchname : **MANDARINE BIOLOGIQUE**
Numéro du lot – lot number : **OF16208**
Origine - origin: ---- **-----** - BRESIL
Partie de la plante – part of the plant: **ZESTE**
Date de distillation – distillation date : **06/2014**
Date de péremption – out of date : **12/2017**

Caractéristiques d'analyse – analyse characteristics :

CPG - SM HEWLETT PACKARD / CPG-FID
Colonne : HP INNOWAX 60-0.5-0.25
Programmation de température : 6 mn à 50°C -2°C/mn→250°C-10mn à 250°C
Gaz vecteur He : 22 psis

Caractéristiques physiques – physical characteristics:

Aspect	Liquide limpide
Couleur	Vert-Brun
Odeur	Caractéristique du péricarpe du fruit
Densité à 20°C	0,854
Densité à 15°C	0,858
Indice de réfraction à 20°C	1,474 6
Pouvoir rotatoire à 20°C	+ 75 °
Miscibilité à l'éthanol à 90%	7 volumes d'alcool / 1 volume d'HE (gouttes en suspension)
Point d'éclair : SETAFLASH	39,2 °C

Analyses pesticides – pesticide analysis :

Pesticides Organochlorés : Dosage par GC MS détecteur XSD (méthode multirésidus interne validée selon la norme NF V03-110) Liste des pesticides recherchés (Pharmacopée Européenne): Alachlor, Aldrine, Bromophos Ethyl, Bromophos Methyl, Chlordane, Chlorfenvinphos, Chlorpyrifos, Chlorpyrifos Methyl, Chlorthal Dimethyl, Cyfluthrine, Cyhalothrine lambda, Cypemethrine, Dichlofuanide, Dichlorvos, Dicofof (Kelthane), Dieldrine, Endosulfan, Endosulfan sulfate, Endrine, Fenchlorphos (Ronnel), Fenchlorphos-oxon, Fenvalerate, Fluvalinate, Heptachlor, Heptachlor epoxide, Hexachlorobenzene, Hexachlorocyclohexane α , Hexachlorocyclohexane β , Hexachlorocyclohexane δ , Hexachlorocyclohexane ϵ , Lindane, Methoxychlore, Mirex, Naled, o,p'-DDD, o,p'-DDE, o,p'-DDT, Oxychlordane, p,p'-DDD, p,p'-DDE, p,p'-DDT, Pentachloroaniline, Pentachloroanisole, Permethrine, Phosalone, Procymidone, Profenophos, Prothiofos, Quintozene, S421, Tecnazene, Tetradifon, Vinclozoline	Résultats < LMR* * Limite Maximale de Résidus autorisée
Pesticides Organophosphorés : Dosage par GC MS détecteur FPD (méthode multirésidus interne validée selon la norme NF V03-110) Liste des pesticides recherchés (Pharmacopée Européenne): Acephate, Azinphos Ethyl, Azinphos Méthyl, Bromophos Ethyl, Bromophos Méthyl, Chlorfenvinphos, Chlorpyrifos, Chlorpyrifos Methyl, Diazinon, Dichlorvos, Dimethoate, Ethion, Etrimpfos, Fenchlorphos (Ronnel), Fenchlorphos-oxon, Fenitrothion, Fensulfothion (Dasanit), Fensulfothion-oxon, Fensulfothion-oxon-sulfone, Fensulfothion-sulfone, Fenthion, Fenthion-oxon, Fenthion-oxon-sulfone, Fenthion-oxon-sulfoxyde, Fenthion-sulfone, Fenthion-sulfoxyde, Fonofos, Malaaxon, Malathion, Mecarbam, Methacrifos, Methamidophos (Monitor), Methidathion, Monocrotophos, Naled, Omethoate, Paraaxon, Paraaxon Méthyl, Parathion Ethyl, Parathion Methyl, Phosalone, Phosmet, Pirimiphos Ethyl, Pirimiphos Méthyl, Profenophos, Prothiofos, Quinalphos.	Résultats < LMR* * Limite Maximale de Résidus autorisée

Profil CHROMATOGRAPHIQUE

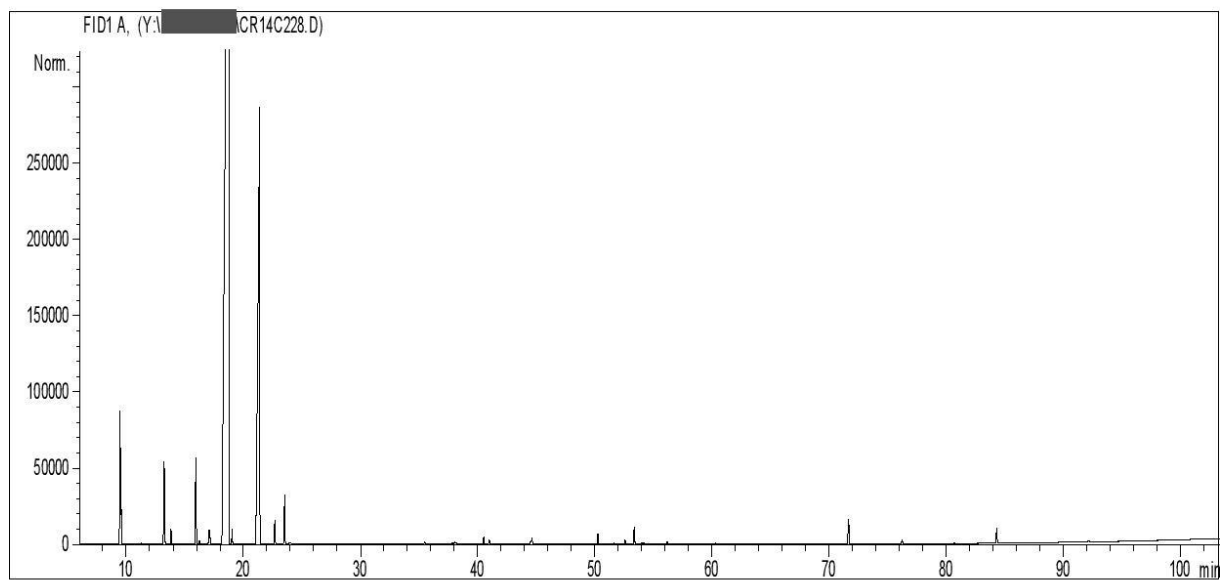


Tableau de résultats 1 : MANDARINE VERTE

LOT N° OF16208

Pics	Temps de rétention	Constituants	%
1	9,5	α -PINENE	2,14
2	9,6	α -THUYENE	0,80
3	11,3	CAMPHENE	0,02
4	13,3	β -PINENE	1,57
5	13,9	SABINENE	0,26
6	16,0	β -MYRCENE	1,80
7	16,3	α -PHELLANDRENE	0,07
8	17,2	α -TERPINENE	0,44
9	18,7	LIMONENE	69,45
10	19,0	β -PHELLANDRENE + Cis- β -OCIMENE	0,22
11	20,2	Cis- β -OCIMENE	0,01
12	21,4	γ -TERPINENE	19,09
13	21,5	Trans- β -OCIMENE	0,03
14	22,7	p-CYMENE	0,42
15	23,5	TERPINOLENE	0,90
16	24,0	OCTANAL	0,09
17	31,1	NONANAL	0,03
18	34,6	Cis-1,2-EPOXYDE DE LIMONENE	0,03
19	35,5	Trans-THUYANOL	0,04
20	35,6	Trans-1,2-EPOXYDE DE LIMONENE	0,01
21	36,0	EPOXYDE-4,8-TERPINOLENE	0,01
22	36,7	CITRONELLAL	0,03
23	37,8	α -COPAENE	0,02
24	38,2	DECANAL	0,10
25	39,4	CAMPHRE	0,01
26	40,5	LINALOL	0,13
27	40,8	β 1-CUBEBENE	0,02
28	41,0	Cis-THUYANOL	0,08
29	41,2	1-OCTANOL	0,01
30	41,5	Cis-8,9-EPOXYDE DE LIMONENE	0,01
31	42,1	Trans-8,9-EPOXYDE DE LIMONENE	0,01
32	44,0	β -CUBEBENE	0,01
33	44,5	TERPINENE-4-OL	0,05
34	44,6	β -CARYOPHYLLENE	0,14
35	46,0	Cis-p-MENTHA-2,8-DIEN-1-OL	0,01
36	47,4	1-NONANOL	0,01
37	49,2	α -HUMULENE	0,01
38	49,6	NERAL	0,01
39	50,3	α -TERPINEOL	0,21
40	51,4	DODECANAL	0,02
41	51,6	GERMACRENE D	0,02
42	52,6	α -SELINENE	0,09
43	52,7	GERANIAL	0,01
44	53,0	CARVONE	0,01
45	53,1	BICYCLOGERMACRENE	0,01

Tableau de résultats 2 : MANDARINE VERTE

LOT N° OF16208

Pics	Temps de rétention	Constituants	%
46	53,4	α -FARNESENE	0,33
47	53,7	1-DECANOL	0,01
48	54,0	CITRONELLOL	0,03
49	54,2	δ -CADINENE	0,02
50	56,1	NEROL	0,01
51	56,2	PERILLALDEHYDE	0,05
52	58,2	Trans-CARVEOL	0,01
53	59,2	ISOPIPERITENONE	0,01
54	60,3	2-DODECENAL	0,02
55	67,0	LIMONENE-10-OL	0,01
56	67,6	OXYDE DE CARYOPHYLLENE	0,01
57	69,7	ACIDE CAPRYLIQUE	0,01
58	71,7	N-METHYL ANTHRANILATE DE METHYLE	0,57
59	71,8	1,4-DIHYDROXY-p-MENTH-2-ENE	0,01
60	72,0	CYCLOOCTANONE	0,02
61	76,2	THYMOL	0,09
62	80,7	β -SINENSAL	0,01
63	84,3	α -SINENSAL	0,31
		TOTAL	99,99

Date de l'analyse – date of the analysis : Décembre 2014,



C. Schulze
Contrôle qualité