

# FICHE D'ANALYSE – ANALYSIS SHEET

## Huile essentielle – Essential oil

Nom botanique – botanical name : ***Ocimum basilicum Organic***  
Nom commun – french name : BASILIC EXOTIQUE BIOLOGIQUE  
Numéro du lot – lot number : **OF3380**  
Origine - origin : --- [REDACTED] - INDE  
Partie de la plante – part of the plant : SOMMITÉ FLEURIE  
Date de distillation – distillation date : 06/2011  
Date de p éremption – out of date : 01/2017

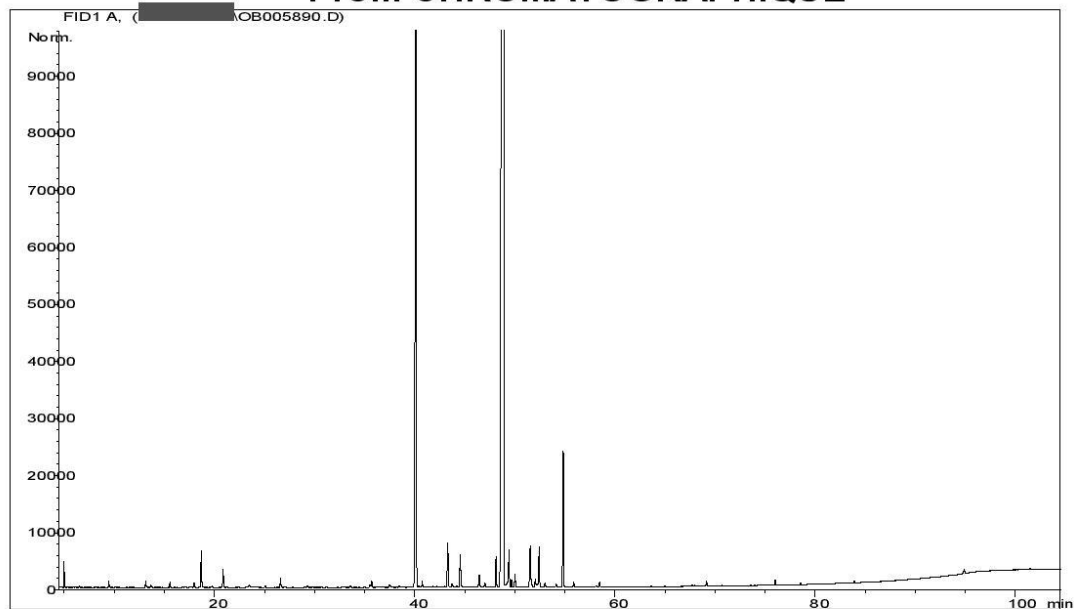
### Caractéristiques d'analyse – analysis characteristics:

CPG - SM HEWLETT PACKARD / CPG-FID  
Colonne : HP INNOWAX 60-0.5-0.25  
Programmation de température : 6 mn à 50°C -2 °C/mn → 250°C -10mn à 250°C  
Gaz vecteur He : 22 psis

### Caractéristiques physiques – physical characteristics:

Aspect – physical state	Liquide limpide
Couleur - colour	Jaune très clair
Odeur - odour	Caractéristique, épicée
Densité à 20°C - density	0,940
Densité à 15°C - density	0,943
Indice de réfraction à 20°C – refractive index	1,505 5
Pouvoir rotatoire à 20°C - optical rotation	- 7,5 °
Miscibilité à l'éthanol à 80% - miscibility	2,1 volumes d'alcool / 1 volume d'HE
Point d'éclair : SETAFLASH - flashpoint	84,4 °C

## Profil CHROMATOGRAPHIQUE




**Tableau de résultats 1 : OCIMUM BASILICUM BIO**  
OF3380

Pics	Temps de rétention	Constituants	%
1	5,0	ACETONE	0,11
2	6,5	ISOVALERALDEHYDE	0,02
3	9,5	$\alpha$ -PINENE	0,06
4	13,2	$\beta$ -PINENE	0,07
5	13,7	SABINENE	0,03
6	15,6	$\beta$ -MYRCENE	0,06
7	18,0	LIMONENE	0,05
8	18,7	1,8-CINEOLE	0,46
9	19,8	Cis- $\beta$ -OCIMENE	0,01
10	20,9	Trans- $\beta$ -OCIMENE + $\gamma$ -TERPINENE	0,21
11	23,5	TERPINOLENE	0,04
12	25,1	ACETATE DE cis-3-HEXENYLE	0,02
13	26,6	6-METHYL-5-HEPTEN-2-ONE	0,11
14	29,3	3-HEXEN-1-OL	0,02
15	31,2	FENCHONE	0,01
16	33,6	cis-OXYDE DE LINALOL	0,03
17	35,6	Trans-OXYDE DE LINALOL	0,04
18	35,7	MENTHONE+ ACETATE D'OCTYLE	0,09
19	36,9	MENTHOFURANE	0,02
20	37,5	$\alpha$ -COPAENE	0,04
21	37,6	ISOMENTHONE	0,02
22	38,4	ISONERAL	0,02
23	40,2	<b>LINALOL</b>	<b>18,64</b>
24	40,5	$\beta$ 1-CUBEBENE	0,02
25	40,8	1-OCTANOL	0,07
26	41,8	ACETATE DE MENTHYLE	0,01
27	42,2	$\alpha$ ,cis-BERGAMOTENE	0,02
28	43,0	$\epsilon$ -CADINENE	0,01
29	43,3	$\alpha$ -trans-BERGAMOTENE	0,63
30	43,7	$\beta$ -ELEMENE	0,06
31	44,1	$\beta$ -CUBEBENE	0,02
32	44,2	TERPINENE-4-OL	0,02
33	44,6	$\alpha$ -CARYOPHYLLENE	0,51
34	46,5	MENTHOL	0,19
35	47,0	FARNESENE ISOMERE	0,07
36	48,1	E- $\beta$ -FARNESENE	0,38
37	48,9	<b>ESTRAGOLE</b>	<b>73,16</b>
38	49,2	$\alpha$ -HUMULENE	0,12
39	49,4	NERAL	0,50
40	49,7	Z- $\beta$ -FARNESENE	0,09
41	50,0	$\alpha$ -TERPINEOL	0,17
42	51,5	SESQUITERPENE	0,06
43	51,6	GERMACRENE D	0,58
44	51,7	ACETATE DE NERYLE	0,05
45	52,1	$\beta$ -BISABOLENE	0,13

Tableau de résultats 2 : OCIMUM BASILICUM BIO  
OF3380

Pics	Temps de rétention	Constituants	%
46	52,2	SESQUITERPENE	0,05
47	52,4	GERANIAL	0,53
48	53,0	BICYCLOGERMACRENE	0,07
49	54,1	δ-CADINENE	0,04
50	54,8	α-BISABOLENE	1,79
51	55,9	NEROL	0,06
52	58,1	Trans-ANETHOLE	0,02
53	58,5	GERANIOL	0,06
54	63,6	2,6-DIMETHYL, 3-7-OCTADIENE-2,6-DIOL	0,01
55	67,7	OXYDE DE CARYOPHYLLENE	0,02
56	68,0	METHYLEUGENOL	0,02
57	69,2	NEROLIDOL	0,06
58	74,4	SPATHULENOL	0,01
59	76,0	EUGENOL	0,06
60	78,6	α-BISABOLOL	0,02
61	83,9	CHAVICOL	0,02
62	94,9	3-METHOXY-CINNAMALDEHYDE	0,04
63	101,5	COMPOSÉ CETONIQUE AROMATIQUE	0,03
		<b>TOTAL</b>	<b>99,96</b>

Date de l'analyse – date of the analysis : Janvier 2011,

  
 C. Schulze  
 Contrôle qualité