

FICHE D'ANALYSE – ANALYSIS SHEET

Huile essentielle – Essential oil

Nom botanique – botanical name : **Rosmarinus officinalis CT2**

Nom commun – french name: ROMARIN à 1,8-CINEOLE

Numéro du lot- lot number : **OF3628**

Origine - origin: ---- - MAROC

Partie de la plante – part of the plant : SOMMITE FLEURIE

Date de distillation – distillation date : 06/2010

Date de péremption – out of date : 11/2015

Caractéristiques d'analyse – analysis characteristics:

CPG - SM HEWLETT PACKARD / CPG-FID

Colonne : HP INNOWAX 60-0.5-0.25

Programmation de température : 6 mn à 50°C -2°C/mn→250°C-10mn à 250°C

Gaz vecteur He : 22 psis

Caractéristiques physiques – physical characteristics:

Aspect – physical state	Liquide limpide
Couleur - colour	Jaune pâle
Odeur - odour	Caractéristique, cinéolée et camphrée
Densité à 20°C - density	0,910
Densité à 15 °C - density	0,914
Indice de réfraction à 20°C - refractive index	1,466 6
Pouvoir rotatoire à 20°C - optical rotation	+ 3,5 °
Miscibilité à l'éthanol à 80% - miscibility	1,1 volumes d'alcool / 1 vol. d'H.E
Point d'éclair : SETAFLASH - flashpoint	45,6 °C

Profil CHROMATOGRAPHIQUE

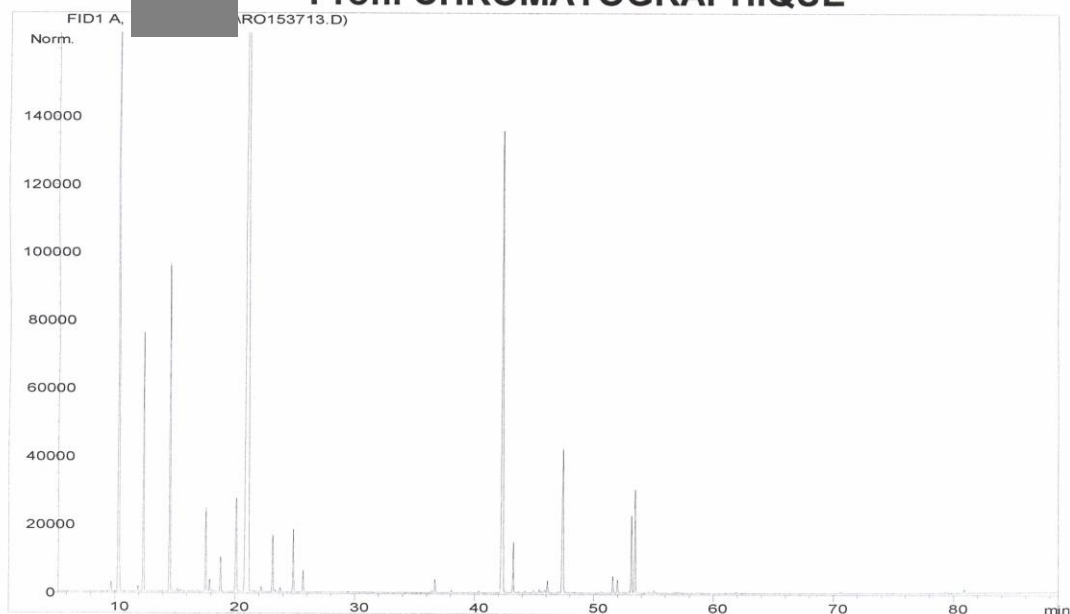


Tableau de résultats 1 : ROSMARINUS OFF. CINEOLE
OF3628

Pics	Temps de rétention	Constituants	%
1	9,7	TRICYCLENE	0,16
2	10,4	α-PINENE	14,12
3	10,5	α-THUYENE	0,20
4	12,0	α-FENCHENE	0,09
5	12,4	CAMPHENE	4,40
6	14,7	β-PINENE	6,31
7	15,3	SABINENE	0,06
8	15,5	PINADIENE	0,04
9	16,9	Δ3-CARENE	0,03
10	17,6	β-MYRCENE	1,45
11	17,9	α-PHELLANDRENE	0,22
12	18,2	ψ-LIMONENE	0,03
13	18,9	α-TERPINENE	0,65
14	19,6	2,3-DEHYDRO-1,8-CINEOLE	0,01
15	20,2	LIMONENE	2,40
16	21,2	1-8- CINEOLE	43,69
17	22,2	Cis-β-OCIMENE	0,09
18	23,2	γ-TERPINENE	0,99
19	23,4	Trans-β-OCIMENE	0,04
20	23,8	3-OCTANONE	0,08
21	24,9	p-CYMENE	1,10
22	25,7	TERPINOLENE	0,39
23	32,3	3-HEXEN-1-OL	0,01
24	32,9	3-OCTANOL	0,01
25	36,5	α,p-DIMETHYLSTYRENE	0,03
26	36,7	1-OCTENE-3-OL	0,24
27	37,8	α-CUBEBENE	0,01
28	38,1	Trans-THUYANOL	0,04
29	39,7	YLANGENE	0,03
30	40,4	α-CAMPHOLENE ALDEHYDE + α-COPAENE	0,06
31	42,4	CAMPHE	12,87
32	43,3	LINALOL	0,88
33	43,7	cis-THUYANOL	0,02
34	43,9	Cis-2-PINANOL	0,01
35	44,2	ISOPINOCAMPHONE	0,04
36	45,0	NEOISOPULEGOL	0,05
37	45,4	ISOPULEGOL	0,07
38	45,6	PINOCARVONE	0,04
39	45,9	ε-CADINENE	0,03
40	46,0	FENCHOL	0,05
41	46,2	ACETATE DE BORNYLE	0,26
42	47,1	HYDRATE DE CAMPHENE + β-CUBEBENE	0,03
43	47,4	TERPINENE-4-OL	0,64
44	47,5	β-CARYOPHYLLENE	3,28
45	48,4	COMPOSÉ TERPENIQUE	0,02

Tableau de résultats 2 : ROSMARINUS OFF. CINEOLE
OF3628

Pics	Temps de rétention	Constituants	%
46	50,5	ALLO-AROMADENDRENE	0,02
47	50,7	Trans-PINOCARVEOL	0,04
48	51,1	E- β -FARNESENE	0,02
49	51,6	δ -TERPINEOL	0,32
50	52,0	α -HUMULENE	0,30
51	52,5	NERAL	0,02
52	53,0	γ -MUUROLENE	0,03
53	53,2	α -TERPINEOL	1,41
54	53,5	BORNEOL	2,07
55	54,6	VERBENONE	0,05
56	55,0	β -BISABOLENE	0,07
57	56,9	CITRONELLOL	0,01
58	57,1	δ -CADINENE	0,03
59	58,8	MYRTENOL	0,03
60	61,9	p-CYMENE-8-OL	0,02
61	62,6	E-GERANYL ACETONE	0,01
62	70,7	OXYDE DE CARYOPHYLLENE	0,05
63	71,1	METHYLEUGENOL	0,01
64	73,7	EPOXY-6,7-HUMULENE	0,01
65	78,5	COMPOSÉ POLYOXYGÉNÉ	0,01
66	79,0	EUGENOL	0,01
67	79,4	THYMOL	0,03
68	80,9	CARVACROL	0,07
69	81,3	SESQUITERPENOL	0,01
70	83,2	ISOPHYTOL	0,03
		TOTAL	99,95

Date de l'analyse – date of the analysis : Octobre 2010,

C. Schulze
Contrôle qualité