

FICHE D'ANALYSE – ANALYSIS SHEET

Huile essentielle – Essential oil

Nom botanique – botanical name: **Salvia officinalis grande feuille**
Nom commun – french name : SAUGE OFFICINALE GRANDE FEUILLE
Numéro du lot – lot number : **OF3947**
Origine - origin : --- [redacted] - FRANCE
Partie de la plante – part of the plant : SOMMITÉ FLEURIE
Date de distillation – distillation date : 06/2011
Date de péremption – out of date : 09/2016

Caractéristiques d'analyse – analysis characteristics:

CPG - SM HEWLETT PACKARD / CPG-FID
Colonne : HP INNOWAX 60-0.5-0.25
Programmation de température : 6 mn à 50 °C -2°C/mn→250 °C-10mn à 250 °C
Gaz vecteur He : 22 psis

Caractéristiques physiques – physical characteristics:

Aspect – physical state	Liquide limpide
Couleur - colour	Jaune très clair
Odeur - odour	Caractéristique, camphrée
Densité à 20°C - density	0,909
Densité à 15°C - density	0,913
Indice de réfraction à 20°C - refractive index	1,462 2
Pouvoir rotatoire à 20°C - optical rotation	+ 3 °
Miscibilité à l'éthanol à 70% - miscibility	7 volumes d'alcool / 1 vol. d'H.E (gouttes en suspension)
Point d'éclair : SETAFLASH - flashpoint	54,9 °C

Profil CHROMATOGRAPHIQUE

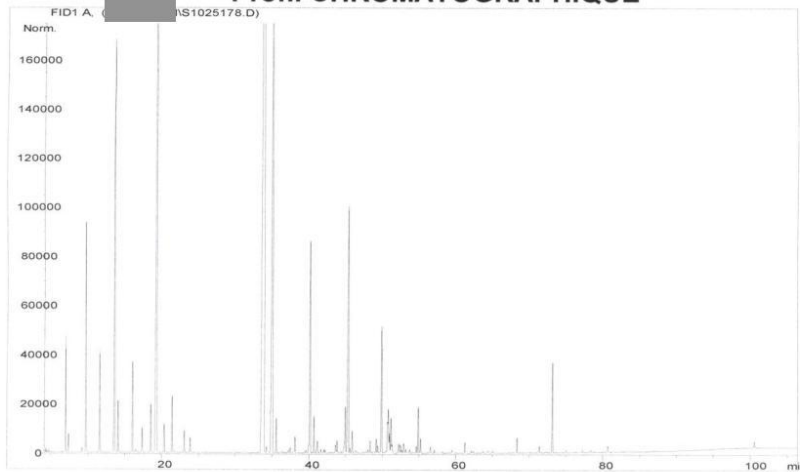


Tableau de résultats 1 : SALVIA OFFICINALIS
OF3947

Pics	Temps de rétention	Constituants	%
1	7,0	Z-SALVENE	0,89
2	7,4	E-SALVENE	0,15
3	9,2	TRICYCLENE	0,05
4	9,7	α -PINENE + α -THUYENE	2,81
5	11,2	α -FENCHENE	0,01
6	11,6	CAMPHENE	1,26
7	13,6	β -PINENE	5,97
8	14,1	SABINENE	0,60
9	15,6	Δ 3-CARENE	0,01
10	16,1	β -MYRCENE	1,11
11	16,5	α -PHELLANDRENE	0,04
12	16,8	ψ -LIMONENE	0,01
13	17,4	α -TERPINENE	0,33
14	18,5	LIMONENE	0,78
15	19,3	1,8-CINEOLE	12,23
16	20,3	Cis- β -OCIMENE	0,35
17	20,7	COMPOSÉ TERPENIQUE Mw=152	0,01
18	21,4	γ -TERPINENE	0,71
19	21,5	Trans- β -OCIMENE	0,12
20	21,8	3-OCTANONE	0,01
21	23,1	p-CYMENE	0,29
22	23,9	TERPINOLENE	0,20
23	25,7	ACETATE D'OCT-1-EN-3-YLE	0,01
24	29,7	ACETATE ALIPHATIQUE	0,01
25	29,9	3-HEXEN-1-OL	0,02
26	30,4	3-OCTANOL	0,01
27	31,2	NONANAL	0,05
28	33,0	TETRADECANE	0,01
29	33,9	α -THUYONE	36,59
30	34,2	1-OCTEN-3-OL	0,08
31	34,3	α ,p-DIMETHYLSTYRENE	0,03
32	35,1	β -THUYONE	13,52
33	35,5	α -CUBEBENE	0,15
34	35,6	Trans-THUYANOL	0,30
35	36,2	SESQUITERPENE	0,01
36	36,4	EPOXY-4,8-TERPINOLENE	0,02
37	37,2	METHYLBUTYRATE DE cis-3-HEXENYLE	0,04
38	37,5	YLANGENE	0,08
39	38,1	α -COPAENE	0,26
40	39,6	CETONE TERPENIQUE	0,05
41	39,9	β -BOURBONENE	0,10
42	40,2	CAMPHRE	3,54
43	40,6	α -GURJUNENE	0,05
44	40,7	LINALOL	0,44
45	41,1	β 1-CUBEBENE	0,08

Tableau de résultats 2 : SALVIA OFFICINALIS
OF3947

Pics	Temps de rétention	Constituants	%
46	41,2	Cis-THUYANOL	0,15
47	41,7	ACETATE DE LINALYLE	0,06
48	42,1	ISOPINOCAMPHONE	0,05
49	42,2	Trans-p-MENTH-2-EN-1-OL	0,04
50	43,4	PINOCARVONE	0,01
51	43,6	ϵ -CADINENE	0,13
52	43,8	ACETATE DE BORNYLE	0,21
53	44,5	ACETATE TERPENIQUE	0,02
54	44,9	β -CUBEBENE	0,19
55	45,0	TERPINENE-4-OL	0,65
56	45,4	β-CARYOPHYLLENE	5,32
57	45,6	SESQUITERPENE	0,07
58	45,9	AROMADENDRENE	0,31
59	46,3	SATIVENE	0,03
60	46,4	Cis-p-MENTH-2-EN-1-OL	0,05
61	47,4	MYRTENAL	0,02
62	47,7	CADINADIENE ISOMERE	0,03
63	48,0	ACETATE DE SABINYLE	0,07
64	48,3	ALLO-AROMADENDRENE	0,07
65	48,4	ALCOOL TERPENIQUE + trans-PINOCARVEOL	0,08
66	48,6	E- β -FARNESENE	0,02
67	49,0	ZONARENE	0,01
68	49,2	δ -TERPINEOL	0,21
69	49,4	ESTER BORNyliQUE	0,11
70	49,9	α -HUMULENE	2,09
71	50,1	NERAL	0,02
72	50,4	ACETATE DE MYRTENYLE	0,03
73	50,7	γ -MUUROLENE	0,50
74	50,8	α -TERPINEOL	0,64
75	51,0	ESTER THUYyliQUE + trans-SABINOL	0,28
76	51,2	BORNEOL	0,55
77	51,3	LEDENE	0,13
78	52,2	GERMACRENE D + SESQUITERPENE	0,17
79	52,5	ACETATE DE NERYLE	0,12
80	52,7	SESQUITERPENE	0,05
81	52,9	α -MUUROLENE + β -SELINENE	0,18
82	53,2	α -SELINENE	0,07
83	53,7	BICYCLOGERMACRENE	0,07
84	54,2	ACETATE DE GERANYLE	0,01
85	54,6	ACETATE DE MYRCENYLE	0,09
86	54,9	δ -CADINENE	0,68
87	55,2	γ -CADINENE	0,22
88	56,5	CADINA-1,4-DIENE	0,06
89	56,6	MYRTENOL	0,03
90	57,1	α -AMORPHENE	0,04

Tableau de résultats 3 : SALVIA OFFICINALIS

OF3947

Pics	Temps de rétention	Constituants	%
91	58,8	Trans-CARVEOL	0,01
92	59,2	GERANIOL	0,01
93	59,5	CALAMENENE	0,05
94	56,6	p-CYMENE-8-OL	0,01
95	61,3	MYRCENOL	0,15
96	62,2	Épi-CUBEBOL	0,03
97	63,7	DIEPOXYDE TERPENIQUE	0,02
98	64,4	CALACORENE	0,04
99	65,1	CUBEBOL	0,02
100	68,4	OXYDE DE CARYOPHYLENE	0,23
101	70,1	NEPETALACTONE	0,02
102	70,4	HUMULADIENOL ISOMERE	0,01
103	71,4	EPOXY-6,7-HUMULENE	0,10
104	72,3	OXYDE CETONIQUE ISOMERE Mw=168	0,01
105	72,6	GLOBULOL	0,01
106	73,2	VIRIDIFLOROL	1,35
107	75,0	SPATHULENOL	0,03
108	76,9	EUGENOL	0,01
109	77,2	THYMOL	0,03
110	78,4	DITERPENE Mw=272	0,04
111	78,8	CARVACROL	0,02
112	80,7	MATRICARIA METHYL ESTER Mw=176	0,08
113	82,6	COMPOSÉ Mw=220	0,01
114	83,9	CARYOPHYLLA-3,7-DIEN-6-OL	0,01
115	100,5	MANOOL	0,11
		TOTAL	99,74

Date de l'analyse – date of the analysis : Janvier 2011.

C. Schulze
Contrôle qualité