

FICHE D'ANALYSE – ANALYSIS SHEET

Huile essentielle – Essential oil

Nom botanique – botanical name : ***Cinnamomum camphora ct cineole organie***

Nom commun – french name : RAVINTSARA BIOLOGIQUE

Numéro du lot – lot number : **OF9128**

Origine - origin : - [REDACTED] - MADAGASCAR

Partie de la plante - part of the plant : FEUILLE

Date de distillation – distillation date : 06/2012

Date de péremption – out of date : 09/2017

Caractéristiques d'analyse – analysis characteristics :

CPG - SM HEWLETT PACKARD / CPG-FID

Colonne : HP INNOWAX 60-0.5-0.25

Programmation de température : 6 mn à 50 °C –2 °C/mn→250 °C-10mn à 250 °C

Gaz vecteur He : 22 psis

Caractéristiques physiques – physical characteristics :

Aspect – physical state	Liquide limpide
Couleur - colour	Jaune pâle
Odeur - odour	Aromatique, montante
Densité à 20°C - density	0,904
Densité à 15°C - density	0,908
Indice de réfraction à 20°C – refractive index	1,466 0
Pouvoir rotatoire à 20°C - optical rotation	- 22 °
Miscibilité à l'éthanol à 75% - miscibility	5 volumes d'alcool / 1 volume d'HE
Point d'éclair : SETAFLASH - flashpoint	46,5 °C

Profil CHROMATOGRAPHIQUE

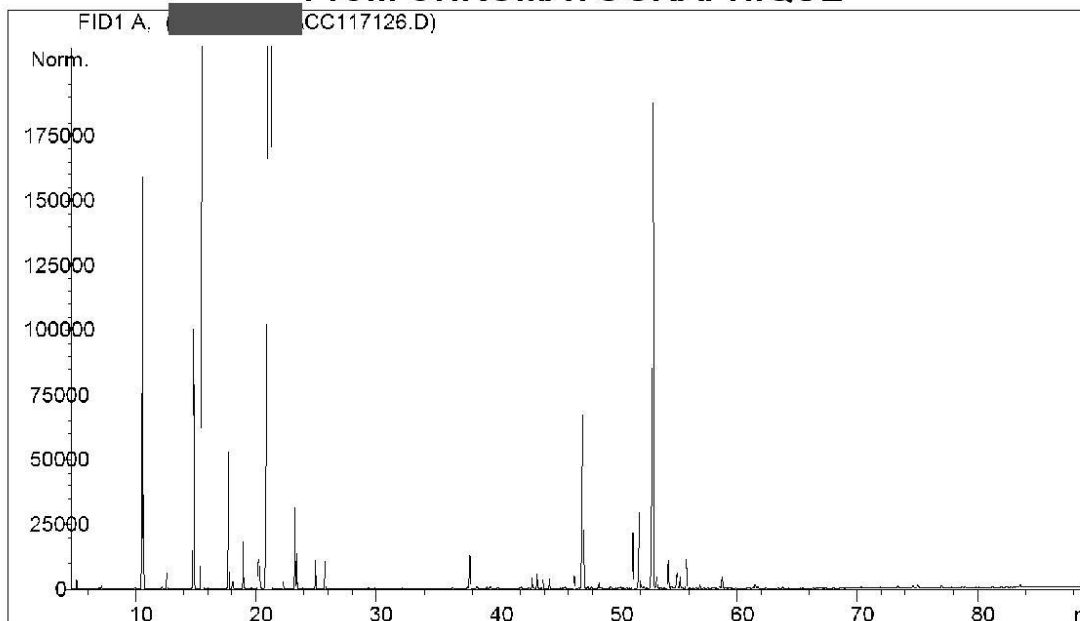


Tableau de résultats 1: CINNAMOMUM CAMPHORA BIO
OF9128


Pics	Temps de rétention	Constituants	%
1	5,2	ACETONE	0,04
2	7,3	ETHANOL	0,02
3	10,1	TRICYCLENE	0,01
4	10,6	α-PINENE	4,95
5	10,7	α-THUYENE	0,72
6	12,2	α-FENCHENE	0,02
7	12,6	CAMPHENE	0,17
8	14,8	β-PINENE	3,50
9	15,6	SABINENE	14,91
10	17,7	β-MYRCENE	1,69
11	18,1	α-PHELLANDRENE	0,09
12	19,0	α-TERPINENE	0,66
13	19,7	2,3-DEHYDRO-1,8-CINEOLE	0,02
14	20,3	LIMONENE	0,85
15	21,3	1-8- CINEOLE	52,74
16	52,3	Cis-β-OCIMENE	0,08
17	23,3	γ-TERPINENE	1,10
18	23,4	Trans-β-OCIMENE	0,38
19	23,9	3-HEXENOATE DE METHYLE	0,01
20	25,0	p-CYMENE	0,39
21	25,8	TERPINOLENE	0,32
22	29,4	6-METHYL-5-HEPTEN-2-ONE	0,01
23	30,0	1-HEXANOL	0,01
24	32,2	3-HEXEN-1-OL	0,01
25	36,4	α,p-DIMETHYLSTYRENE	0,01
26	37,6	α-CUBEBENE	0,02
27	37,8	Trans-THUYANOL	0,39
28	38,4	δ-ELEMENE	0,03
29	39,2	BICYCLOELEMENE	0,02
30	39,5	YLANGENE	0,02
31	40,1	α-COPAENE	0,01
32	42,0	β-BOURBONENE	0,01
33	42,1	CAMPHE	0,02
34	42,7	α-GURJUNENE	0,01
35	43,0	LINALOL	0,14
36	43,1	SESQUITERPENE	0,01
37	43,4	Cis-THUYANOL	0,22
38	43,7	1-OCTANOL	0,01
39	43,9	ACETATE DE LINALYLE	0,10
40	44,4	Trans-p-MENTH-2-EN-1-OL	0,12
41	45,3	α-SANTALENE	0,01
42	45,5	ε-CADINENE + FENCHOL	0,01
43	45,7	ACETATE DE BORNYLE	0,03
44	46,5	β-ELEMENE	0,16
45	46,8	β-CUBEBENE	0,01

Tableau de résultats 2 : CINNAMOMUM CAMPHORA BIO

OF9128

Pics	Temps de rétention	Constituants	%
46	47,2	TERPINENE-4-OL	2,43
47	47,3	β-CARYOPHYLLENE	0,60
48	47,6	6,9-GUAIADIENE	0,03
49	47,9	AROMADENDRENE	0,03
50	48,5	Cis-p-MENTH-2-EN-1-OL	0,09
51	48,7	SESQUITERPENE	0,01
52	49,3	GERMACRENE A	0,01
53	49,5	MYRTENAL	0,03
54	50,1	ALLO-AROMADENDRENE	0,01
55	50,3	Trans-PINOCARVEOL	0,02
56	50,8	E-β-FARNESENE	0,01
57	51,1	SESQUITERPENE	0,01
58	51,4	δ-TERPINEOL	0,70
59	51,9	α-HUMULENE	1,09
60	52,1	γ-SELINENE	0,04
61	52,2	Cis-PIPERITOL	0,02
62	53,0	α-TERPINEOL	8,70
63	53,3	BORNEOL + LEDENE	0,21
64	54,3	GERMACRENE D	0,41
65	54,6	SESQUITERPENE	0,02
66	55,0	β-SELINENE	0,26
67	55,3	α-SELINENE	0,19
68	55,8	BICYCLOGERMACRENE	0,39
69	56,0	Trans-PIPERITOL	0,01
70	56,9	δ-CADINENE	0,04
71	57,2	γ-CADINENE	0,01
72	57,6	SELINENE ISOMERE	0,01
73	58,6	SELINA-3,7-DIENE	0,02
74	58,8	NEROL	0,14
75	61,4	GERANIOL	0,01
76	61,5	GERMACRENE B + CALAMENENE	0,05
77	61,7	p-CYMENE-8-OL	0,02
78	63,8	SAFROLE	0,02
79	69,8	OXYDE D'ISOCARYOPHYLLENE	0,01
80	70,3	OXYDE DE CARYOPHYLLENE	0,03
81	73,3	EPOXY-6,7-HUMULENE	0,04
82	74,7	GLOBULOL	0,03
83	75,0	GUAIOL + SESQUITERPENOL	0,05
84	77,0	SPATHULENOL	0,03
85	78,7	COMPOSÉ CETONIQUE	0,02
86	78,9	EUGENOL	0,02
87	81,3	SESQUITERPENOL	0,01
88	82,0	ISOSPATHULENOL	0,02
89	83,6	EUDESMA-7-EN-4-OL	0,03
		TOTAL	99,99

Date de l'analysis – date of the analysis : Octobre 2012,


 C. Schulze
 Contrôle qualité