

FICHE D'ANALYSE – ANALYSIS SHEET

Huile essentielle – Essential oil

Nom botanique – botanical name : ***Eucalyptus citriodora* Organic**
Nom commun – french name : EUCALYPTUS CITRONNÉ BIOLOGIQUE
Numéro du lot – lot number : **OF9133**
Origine - origin: ---- [REDACTED] - MADAGASCAR
Partie de la plante – part of the plant: FEUILLE
Date de distillation – distillation date : 06/2011
Date de péremption – out of date : 10/2016

Caractéristiques d'analyse - analysis characteristics:

CPG - SM HEWLETT PACKARD / CPG-FID
Colonne : HP INNOWAX 60-0.5-0.25
Programmation de température : 6 mn à 50 °C –2 °C/mn→250 °C-10mn à 250 °C
Gaz vecteur He : 22 psis

Caractéristiques physiques – physical characteristics:

Aspect – physical state	Liquide limpide
Couleur - colour	Jaune très pâle
Odeur - odour	Caractéristique citronnée et rosée
Densité à 20°C - density	0,863
Densité à 15°C - density	0,867
Indice de réfraction à 20°C - refractive index	1,451 8
Pouvoir rotatoire à 20°C – optical rotation	+ 2 °
Miscibilité à l'éthanol à 80% - miscibility	1 volume d'alcool / 1 volume d'HE
Point d'éclair : SETAFLASH - flashpoint	78,5 °C

Profil CHROMATOGRAPHIQUE

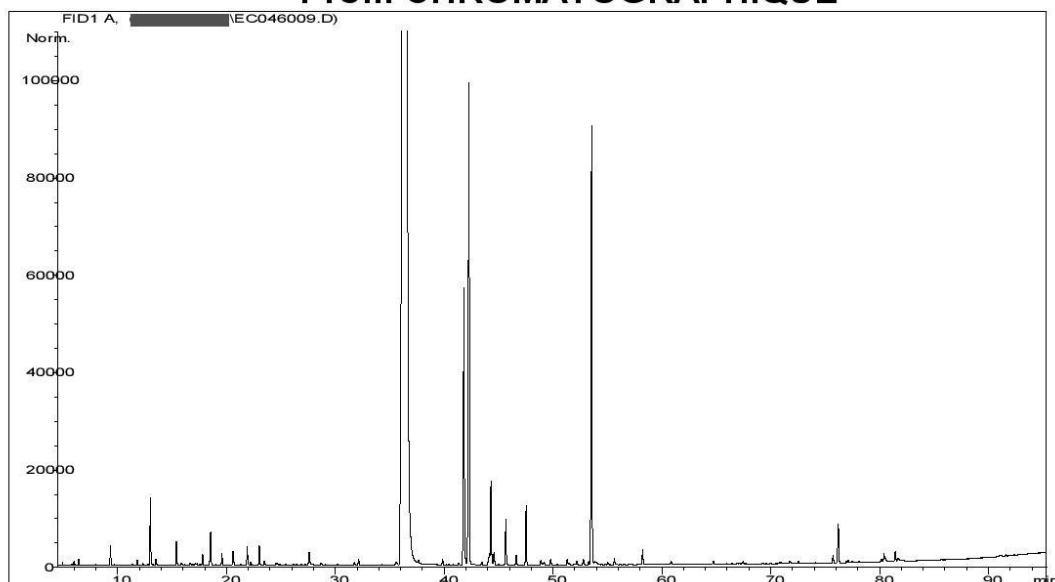


Tableau de résultats 1 : EUCALYPTUS CITRONNÉ BIO
OF9133

Pics	Temps de rétention	Constituants	%
1	5,0	ACETONE	0,01
2	6,1	METHYL-METHYLETHYL-CYCLOPENTANE ISOMERE	0,04
3	6,5	ISOVALERALDEHYDE	0,03
4	9,4	α -PINENE + α -THUYENE	0,14
5	11,9	ISOBUTYRATE D'ISOBUTYLE	0,03
6	12,4	TERPENE ISOMERE	0,01
7	13,1	β -PINENE	0,51
8	13,6	SABINENE	0,04
9	15,5	β -MYRCENE	0,17
10	15,9	α -PHELLANDRENE	0,02
11	16,7	α -TERPINENE	0,02
12	16,9	2-METHYLBUTYRATE D'ISOBUTYLE	0,01
13	17,2	ISOBUTYRATE D'AMYLE	0,02
14	17,3	ISOBUTYRATE D'ISOAMYLE	0,01
15	17,8	LIMONENE	0,08
16	18,5	1,8-CINEOLE + β -PHELLANDRENE	0,30
17	19,6	Cis- β -OCIMENE	0,09
18	20,6	γ -TERPINENE + Trans- β -OCIMENE	0,12
19	21,9	3,8-p-MENTHADIENE	0,15
20	22,2	p-CYMENE	0,02
21	23,0	TERPINOLENE	0,16
22	23,5	MENTHADIENE ISOMERE	0,03
23	24,5	TRIMETHYL NONENE ISOMERE	0,01
24	24,7	TRIMETHYL NONENE ISOMERE	0,02
25	26,4	ESTER ALIPHATIQUE	0,01
26	27,6	cis-OXYDE DE ROSE	0,16
27	28,7	Trans-OXYDE DE ROSE	0,02
28	31,8	Cis-p-MENTHANE-3,8-DIOL	0,03
29	32,1	Trans-p-MENTHANE-3,8-DIOL	0,05
30	35,6	MENTHONE	0,04
31	36,6	CITRONELLAL	81,81
32	37,7	ISOMENTHONE	0,08
33	39,9	LINALOL	0,04
34	40,5	ALDEHYDE ALIPHATIQUE	0,01
35	41,3	CITRONELLATE DE METHYLE	0,01
36	41,8	NEOISOPULEGOL	2,77
37	42,3	ISOPULEGOL	5,06
38	43,5	β -ELEMENE	0,02
39	44,1	TERPINENE-4-OL	0,12
40	44,3	β -CARYOPHYLLENE	0,82
41	44,6	ISOISOPULEGOL	0,13
42	45,7	ISOPULEGOL ISOMERE	0,41
43	46,6	2,6-DIMETHYL-5-HEPTEN-1OL	0,09
44	47,5	ACETATE DE CITRONELLYLE	0,50
45	48,9	α -HUMULENE	0,05

Tableau de résultats 2 : EUCALYPTUS CITRONNÉ BIO
OF9133

Pics	Temps de rétention	Constituants	%
46	49,2	NERAL	0,03
47	49,8	α -TERPINEOL	0,04
48	51,3	GERMACRENE D	0,05
49	51,5	PROPIONATE DE CITRONELLYLE	0,02
50	52,2	GERANIAL	0,04
51	52,8	BICYCLOGERMACRENE	0,06
52	53,3	ACETATE DE GERANYLE	0,03
53	53,6	CITRONELLOL	4,19
54	53,8	δ -CADINENE	0,08
55	55,0	ISOBUTYRATE DE PHENYLMETHYLE	0,02
56	55,6	NEROL	0,05
57	58,2	GERANIOL	0,13
58	60,9	ISOBUTYRATE DE PHENYLETHYLE	0,03
59	64,7	Trans-JASMONE	0,03
60	67,5	OXYDE DE CARYOPHYLLENE	0,02
61	70,9	ESTER PHENYLETHYLIQUE	0,02
62	71,8	CITRONELLATE DE GERANYLE ISOMERE	0,03
63	72,5	CITRONELLATE DE GERANYLE ISOMERE	0,02
64	75,7	EUGENOL	0,07
65	76,2	CITRONELLATE DE CITRONELLYLE ISOMERE	0,44
66	77,1	CITRONELLATE DE CITRONELLYLE ISOMERE	0,02
67	77,5	VINYL QUAJACOL	0,02
68	80,1	ESTER CITRONELLIQUE	0,02
69	80,4	ACIDE CITRONELLIQUE	0,11
70	81,5	CITRONELLATE DE CITRONELLYLE ISOMERE	0,09
71	81,7	CITRONELLATE DE CITRONELLYLE ISOMERE	0,03
72	91,0	CITRONELLATE DE CITRONELLYLE ISOMERE	0,01
73	91,2	CITRONELLATE DE CITRONELLYLE ISOMERE	0,01
74	91,6	CITRONELLATE DE CITRONELLYLE ISOMERE	0,01
		TOTAL	99,99

Date de l'analyse – date of the analysis : Février 2012,

C. Schulze
Contrôle qualité